

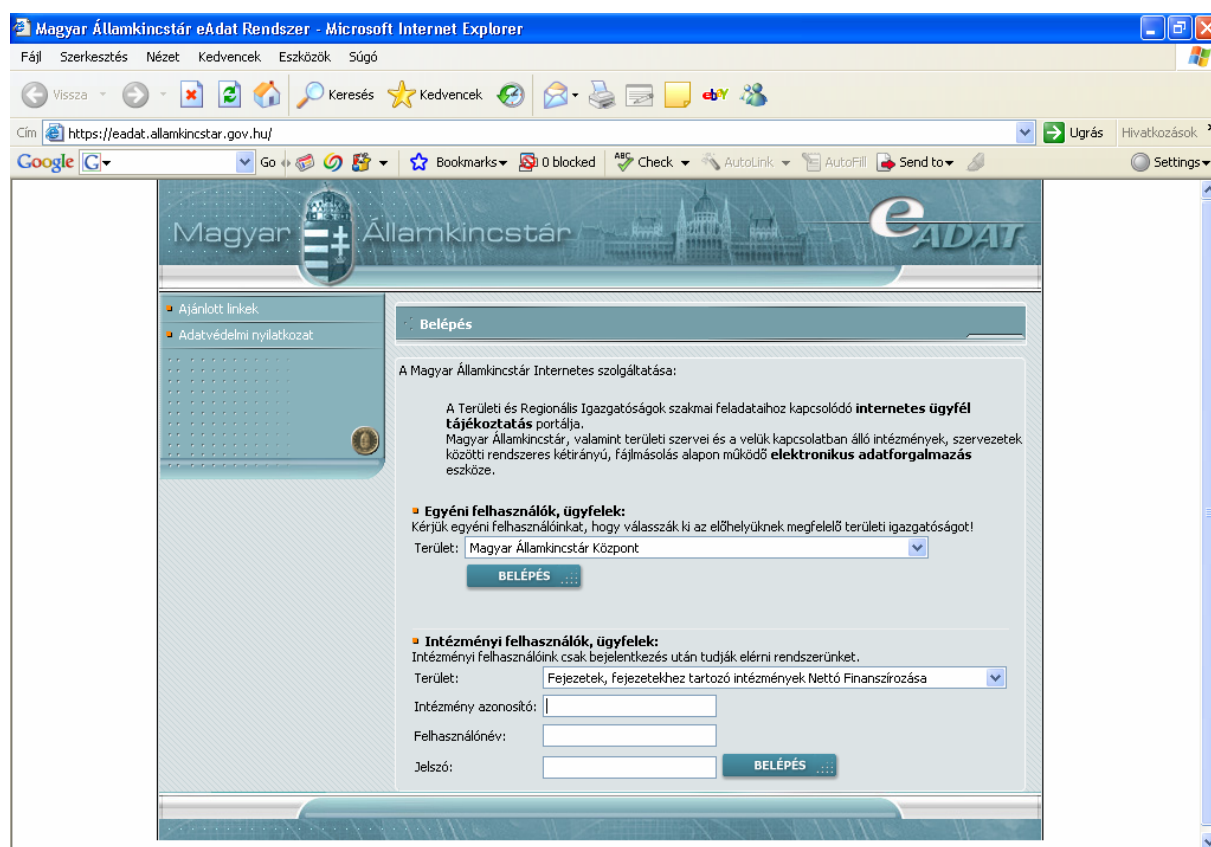
## A rendszerbe történő bejelentkezés folyamata

### **BEJELENTKEZÉS:**

A <https://eadat.allamkincstar.gov.hu> web címen

**Intézményi felhasználók, ügyfelek.**

**Terület:** *Fejezetek, fejezetekhez tartozó intézmények Nettó finanszírozása*  
kiválasztása után



a mellékletben megkapott teljes jogú felhasználói azonosítók:

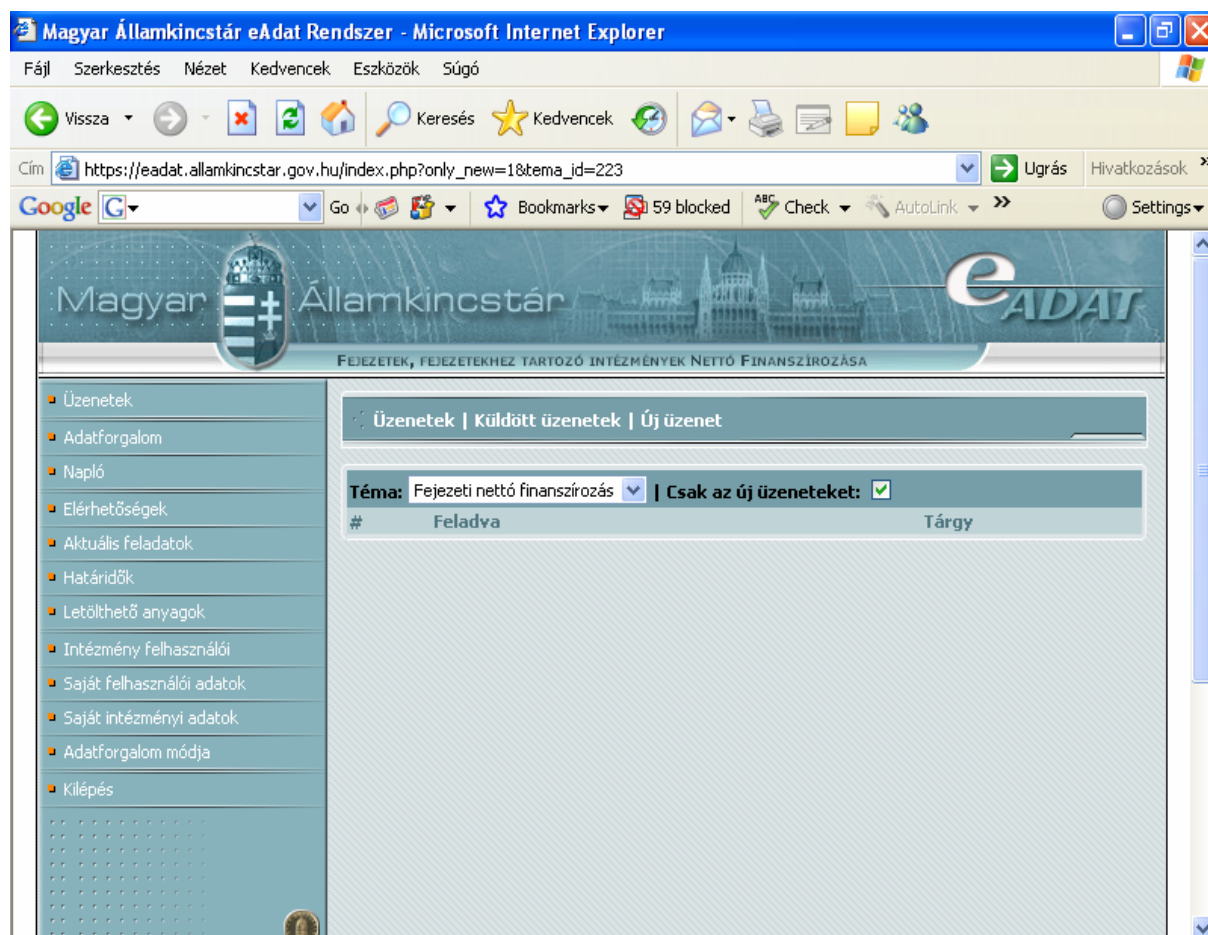
**Intézmény azonosító,**

**Felhasználónév,**

**Jelszó**

helyes megadásával tudnak bejelentkezni.

Belépve az Internetes rendszerbe, az alábbi menüpontok érhetők el:



## ELSŐ BEJELENTKEZÉS FELADATAI:

A következő feladatokat kell elvégeznie:

1. A szükséges dokumentációk letöltése állományonként, javasolt a kinyomtatásuk:  
Letölthető anyagok menüpontban:

- eAdat Intézményi Felhasználói Dokumentáció
- Útmutató
- Útmutató mellékletei

2. A „Saját felhasználói adatok” menüpontban: ellenőrzi, javítja, kiegészíti a saját adatait:

**Név:** Írja be a saját nevét  
**Beosztás:** beosztását  
**Telefon:** körzetszámmal a telefonszámát  
**Mobil:** Ha meg kívánja adni, a mobilszámát  
**E-mail:** Az Email címét **kérem feltétlen adja meg!**

### Megváltoztatja a jelszavát:

**Jelszó:** A mező törlése után írja be az új jelszót  
**Jelszó újra:** A jelszó mező tartalmának pontos megisméltése.  
(kis betű, nagybetű különböző!)

### A jelszó Felépítése:

- Legalább 6 karakterből álljon
- Tartalmaznia kell:
  - kis betűket,
  - nagybetűket
  - számokat
- Az új jelszó nem lehet azonos a Felhasználói névvel.
- Az új jelszó nem lehet azonos a megelőzően adott 5 jelszóval.
- 90 naponta meg kell változtatnia!

3. A „**Saját intézményi adatok**” menüpontban javítsa, egészítse ki az intézménye adatait:

Ezeket csak ellenőrizni tudja, ha hibás, akkor azt üzenetben jelzi az admin felhasználónak:

**Törzsszám:**

**Egyéb kód neve:** (Itt a számlaszámot jelenítjük meg)

**Egyéb kód érték:** (Itt az AHTI azonosítójuk at jelenítjük meg.)

**Intézmény neve:**

**Intézmény rövid név:**

**Intézmény típus:** Fejezet

Ezeket javíthatja: (ha hibás vagy pl. ékezet rossz, stb)

**Település név:**

**Cím:**

Ezeket kérjük kitölteni a kapcsolattartás miatt:

**Kapcsolattartó neve:**

**Kapcsolattartó beosztás:**

**Kapcsolattartó telefon:**

**Kapcsolattartó e-mail:**

4. Az „**Adatforgalom módja**” menüpontban nyilatkozik az adatküldés módjáról:

NYILATKOZAT  
INTÉZMÉNYENKÉNT AZ ADATFORGALOM MÓDJÁRÓL

<b>Törzsszám</b>	<b>Intézmény megnevezése</b>	<b>Település</b>

<b>Téma megnevezése</b>	<b>Postai</b>	<b>eAdat</b>	<b>Nem érintett</b>
Fejezeti nettó finanszírozás		X	

A nyilatkozatban bejelöli, hogy vállalják az elektronikus adatközlést az alábbiak szerint:

Alapban a „**Nem érintett**” oszlopot van bejelölve.

Ha be tudott jelentkezni a rendszerbe, úgy az **eAdat** oszlopot jelölje be a **Fejezeti nettó finanszírozás** témában.

5. Az „**Üzenetek**” menüpontban:

**Új üzenet** választása,

Téma: **Fejezeti nettó finanszírozás** választása

Tárgy: Sikeres bejelentkezés

Ön egy üzenetet küld az Admin felhasználónak, melyben jelzi, hogy az első bejelentkezés feladatokat elvégezte.

Budapest, 2007. március 29.